

**КОМИТЕТ ИМУЩЕСТВЕННЫХ ОТНОШЕНИЙ
АДМИНИСТРАЦИИ ПЕРМСКОГО МУНИЦИПАЛЬНОГО РАЙОНА**

РАСПОРЯЖЕНИЕ

21.07.2022

№ 3104

**О внесении изменений в
распоряжение комитета
имущественных отношений
администрации Пермского
муниципального района
от 27.05.2022 № 2257
«Об установлении
публичного сервитута на часть
земельных участков»**

В соответствии с Федеральным законом от 25.10.2001 № 137-ФЗ «О введении в действие Земельного кодекса Российской Федерации», пп. 5.5.3 п. 5.5 разд. 5 Положения о комитете имущественных отношений администрации Пермского муниципального района, утвержденного решением Земского Собрания Пермского муниципального района Пермского края от 22.12.2016 № 178, на основании ходатайства открытого акционерного общества «Межрегиональная распределительная сетевая компания Урала» (ИНН 6671163413, ОГРН 1056604000970) (далее - ОАО «МРСК Урала») от 29.06.2022 № 5712:

1. Внести в распоряжение Комитета имущественных отношений администрации Пермского муниципального района от 27.05.2022 № 2257 «Об установлении публичного сервитута на часть земельных участков» следующее изменение:

1.1. Пункт 1 читать в новой редакции: «1. Установить в интересах ОАО «МРСК Урала» публичный сервитут общей площадью 21353 кв.м на часть земельных участков:

- с кадастровым номером 59:32:0100009:12828, расположенный по адресу: Пермский край, Пермский район, Юго-Камское с/п, п. Юго-Камский;

- с кадастровым номером 59:32:0100009:12965, расположенный по адресу: Пермский край, Пермский район, Юго-Камское с/п, п. Юго-Камский, ул. Северная, д. 35;

- с кадастровым номером 59:32:0100009:12967, расположенный по адресу: Пермский край, Пермский район, Юго-Камское с/п, п. Юго-Камский, ул. Спортивная, з/у 3а/2;

- с кадастровым номером 59:32:0100009:13072, расположенный по адресу: Пермский край, Пермский район, Юго-Камское с/п, п. Юго-Камский, ул. Славянская, 57;

- с кадастровым номером 59:32:0100009:13350, расположенный по адресу: Пермский край, Пермский район, Юго-Камское с/п, п. Юго-Камский;

- с кадастровым номером 59:32:0100009:135, расположенный по адресу: Пермский край, Пермский район, Юго-Камское с/п, п. Юго-Камский, ул. Кунгурская, дом 3;

- с кадастровым номером 59:32:0100009:13677, расположенный по адресу: Пермский край, Пермский район, Юго-Камское с/п, п. Юго-Камский, ул. Гаражная;

- с кадастровым номером 59:32:0100009:13683, расположенный по адресу: Пермский край, Пермский район, Юго-Камское с/п, п. Юго-Камский, ул. Гаражная;

- с кадастровым номером 59:32:0100009:13742, расположенный по адресу: Пермский край, Пермский район, Юго-Камское с/п, п. Юго-Камский, ул. Гаражная;

- с кадастровым номером 59:32:0100009:15, расположенный по адресу: Пермский край, Пермский район, Юго-Камское с/п, п. Юго-Камский, ул. 3-я Пятилетка, дом 42;

- с кадастровым номером 59:32:0100009:170, расположенный по адресу: Пермский край, Пермский район, Юго-Камское с/п, п. Юго-Камский, ул. 3-я Пятилетка, 54;

- с кадастровым номером 59:32:0100009:184, расположенный по адресу: Пермский край, Пермский район, Юго-Камское с/п, п. Юго-Камский, ул. 3-я Пятилетка, дом 44;

- с кадастровым номером 59:32:0100009:2134, расположенный по адресу: Пермский край, Пермский район, Юго-Камское с/п, п. Юго-Камский, ул. Дальняя, 4;

- с кадастровым номером 59:32:0100009:2279, расположенный по адресу: Пермский край, Пермский район, Юго-Камское с/п, п. Юго-Камский, ул. Гаражная, дом 24;

- с кадастровым номером 59:32:0100009:2284, расположенный по адресу: Пермский край, Пермский район, Юго-Камское с/п, п. Юго-Камский, ул. Ощепковых, дом 103;

- с кадастровым номером 59:32:0100009:2334, расположенный по адресу: Пермский край, Пермский район, Юго-Камское с/п, п. Юго-Камский, ул. Кунгурская, дом 1;

- с кадастровым номером 59:32:0100009:2686, расположенный по адресу: Пермский край, Пермский район, Юго-Камское с/п, п. Юго-Камский,

ул. Спортивная, дом 8;

- с кадастровым номером 59:32:0100009:3264, расположенный по адресу: Пермский край, Пермский район, Юго-Камское с/п, п. Юго-Камский, ул. Советская, з/у 159;

- с кадастровым номером 59:32:0100009:3589, расположенный по адресу: Пермский край, Пермский район, Юго-Камское с/п, п. Юго-Камский, ул. 3-я Пятилетка, 44;

- с кадастровым номером 59:32:0100009:389, расположенный по адресу: Пермский край, Пермский район, Юго-Камское с/п, п. Юго-Камский, ул. Энгельса, 11;

- с кадастровым номером 59:32:0100009:39, расположенный по адресу: Пермский край, Пермский район, Юго-Камское с/п, п. Юго-Камский, ул. Славянская, дом 51;

- с кадастровым номером 59:32:0100009:4267, расположенный по адресу: Пермский край, Пермский район, Юго-Камское с/п, п. Юго-Камский, ул. Декабристов, з/у 15;

- с кадастровым номером 59:32:0100009:4372, расположенный по адресу: Пермский край, Пермский район, Юго-Камское с/п, п. Юго-Камский, ул. Восточная, б-а, бокс 3;

- с кадастровым номером 59:32:0100009:4382, расположенный по адресу: Пермский край, Пермский район, Юго-Камское с/п, п. Юго-Камский, ул. Советская, дом 196;

- с кадастровым номером 59:32:0100009:4514, расположенный по адресу: Пермский край, Пермский район, Юго-Камское с/п, п. Юго-Камский, ул. Восточная, 6;

- с кадастровым номером 59:32:0100009:4528, расположенный по адресу: Пермский край, Пермский район, Юго-Камское с/п, п. Юго-Камский, ул. Восточная, 16, гаражный бокс №2;

- с кадастровым номером 59:32:0100009:4647, расположенный по адресу: Пермский край, Пермский район, Юго-Камское с/п, п. Юго-Камский, ул. Гаражная, 8;

- с кадастровым номером 59:32:0100009:4659, расположенный по адресу: Пермский край, Пермский район, Юго-Камское с/п, п. Юго-Камский, ул. Дальняя, 3;

- с кадастровым номером 59:32:0100009:4662, расположенный по адресу: Пермский край, Пермский район, Юго-Камское с/п, п. Юго-Камский, ул. Дальняя, уч. 10;

- с кадастровым номером 59:32:0100009:4712, расположенный по адресу: Пермский край, Пермский район, Юго-Камское с/п, п. Юго-Камский, ул. Малая Гаражная, 5;

- с кадастровым номером 59:32:0100009:504, расположенный по адресу:

Пермский край, Пермский район, Юго-Камское с/п, п. Юго-Камский, ул. Восточная, 17а;

- с кадастровым номером 59:32:0100009:5579, расположенный по адресу: Пермский край, Пермский район, Юго-Камское с/п, п. Юго-Камский, ул. Советская, з/у 167;

- с кадастровым номером 59:32:0100009:5584, расположенный по адресу: Пермский край, Пермский район, Юго-Камское с/п, п. Юго-Камский, ул. Советская, з/у 176;

- с кадастровым номером 59:32:0100009:5585, расположенный по адресу: Пермский край, Пермский район, Юго-Камское с/п, п. Юго-Камский, ул. Советская, з/у 177;

- с кадастровым номером 59:32:0100009:5589, расположенный по адресу: Пермский край, Пермский район, Юго-Камское с/п, п. Юго-Камский, ул. Советская, з/у 182;

- с кадастровым номером 59:32:0100009:5590, расположенный по адресу: Пермский край, Пермский район, Юго-Камское с/п, п. Юго-Камский, ул. Советская, з/у 184;

- с кадастровым номером 59:32:0100009:5605, расположенный по адресу: Пермский край, Пермский район, Юго-Камское с/п, п. Юго-Камский, ул. Советская, дом 200;

- с кадастровым номером 59:32:0100009:5607, расположенный по адресу: Пермский край, Пермский район, Юго-Камское с/п, п. Юго-Камский, ул. Советская, дом 204;

- с кадастровым номером 59:32:0100009:5643, расположенный по адресу: Пермский край, Пермский район, Юго-Камское с/п, пгт. Юго-Камский, ул. 3я Пятилетка, дом 45;

- с кадастровым номером 59:32:0100009:5730, расположенный по адресу: Пермский край, Пермский район, Юго-Камское с/п, пгт. Юго-Камский, ул. Спортивная, д. 26;

- с кадастровым номером 59:32:0100009:5737, расположенный по адресу: Пермский край, Пермский район, Юго-Камское с/п, п. Юго-Камский, ул. Спортивная, дом 37;

- с кадастровым номером 59:32:0100009:5923, расположенный по адресу: Пермский край, Пермский район, Юго-Камское с/п, п. Юго-Камский, ул. Восточная, дом 20;

- с кадастровым номером 59:32:0100009:5958, расположенный по адресу: Пермский край, Пермский район, Юго-Камское с/п, п. Юго-Камский, ул. Ленина, дом 14;

- с кадастровым номером 59:32:0100009:5989, расположенный по адресу: Пермский край, Пермский район, Юго-Камское с/п, п. Юго-Камский, ул. Восточная, дом 23;

- с кадастровым номером 59:32:0100009:6036, расположенный по адресу: Пермский край, Пермский район, Юго-Камское с/п, п. Юго-Камский, ул. 3-я Пятилетка, 47;

- с кадастровым номером 59:32:0100009:6164, расположенный по адресу: Пермский край, Пермский район, Юго-Камское с/п, п. Юго-Камский, ул. 3-я Пятилетка, 55;

- с кадастровым номером 59:32:0100009:6171, расположенный по адресу: Пермский край, Пермский район, Юго-Камское с/п, п. Юго-Камский, ул. Гаражная, 1;

- с кадастровым номером 59:32:0100009:6173, расположенный по адресу: Пермский край, Пермский район, Юго-Камское с/п, п. Юго-Камский, ул. Ленина, 14;

- с кадастровым номером 59:32:0100009:6209, расположенный по адресу: Пермский край, Пермский район, Юго-Камское с/п, п. Юго-Камский, ул. 3-я Пятилетка, дом 59;

- с кадастровым номером 59:32:0100009:6310, расположенный по адресу: Пермский край, Пермский район, Юго-Камское с/п, п. Юго-Камский, ул. Гаражная, дом 4;

- с кадастровым номером 59:32:0100009:6366, расположенный по адресу: Пермский край, Пермский район, Юго-Камское с/п, п. Юго-Камский, ул. Советская, з/у 163;

- с кадастровым номером 59:32:0100009:6417, расположенный по адресу: Пермский край, Пермский район, Юго-Камское с/п, п. Юго-Камский, ул. Гаражная, 7;

- с кадастровым номером 59:32:0100009:6486, расположенный по адресу: Пермский край, Пермский район, Юго-Камское с/п, п. Юго-Камский, ул. Декабристов, уч. № 31;

- с кадастровым номером 59:32:0100009:13906, расположенный по адресу: Пермский край, Пермский район, Юго-Камское с/п, п. Юго-Камский, ул. Гаражная, з/у 5;

- с кадастровым номером 59:32:0100009:6627, расположенный по адресу: Пермский край, Пермский район, Юго-Камское с/п, п. Юго-Камский, ул. Славянская, дом 53;

- с кадастровым номером 59:32:0100009:67, расположенный по адресу: Пермский край, Пермский район, Юго-Камское с/п, п. Юго-Камский, ул. Гаражная, дом 18;

- с кадастровым номером 59:32:0100009:6766, расположенный по адресу: Пермский край, Пермский район, Юго-Камское с/п, п. Юго-Камский, ул. Советская, 188;

- с кадастровым номером 59:32:0100009:6767, расположенный по адресу: Пермский край, Пермский район, Юго-Камское с/п, п. Юго-Камский, ул. Дальняя,

4а;

- с кадастровым номером 59:32:0100009:6780, расположенный по адресу: Пермский край, Пермский район, Юго-Камское с/п, п. Юго-Камский, ул. Спортивная, 27а;

- с кадастровым номером 59:32:0100009:6798, расположенный по адресу: Пермский край, Пермский район, Юго-Камское с/п, п. Юго-Камский, ул. Советская, з/у 174;

- с кадастровым номером 59:32:0100009:92, расположенный по адресу: Пермский край, Пермский район, Юго-Камское с/п, п. Юго-Камский, ул. Спортивная, дом 6;

- с кадастровым номером 59:32:0100009:2239, расположенный по адресу: Пермский край, р-н Пермский, с.п. Юго-Камское, п. Юго-Камский, ул. Советская, з/у 202;

- с кадастровым номером 59:32:0100009:4532, расположенный по адресу: Пермский край, Пермский район, Юго-Камское с/п, с.п. Юго-Камский, ул. Восточная, дом 21.

Цель: Для размещения объекта электросетевого хозяйства «ВЛ-0,4 кВ от ТП-40124, ВЛ-0,4 кВ от ТП-40129, ВЛ-0,4 кВ от ТП-40154».

Срок: 49 лет.».

1.2. Приложение к распоряжению № 2257 от 27.05.2022 изложить в новой редакции согласно приложения к настоящему распоряжению.

2. Настоящее распоряжение вступает в силу со дня его подписания.

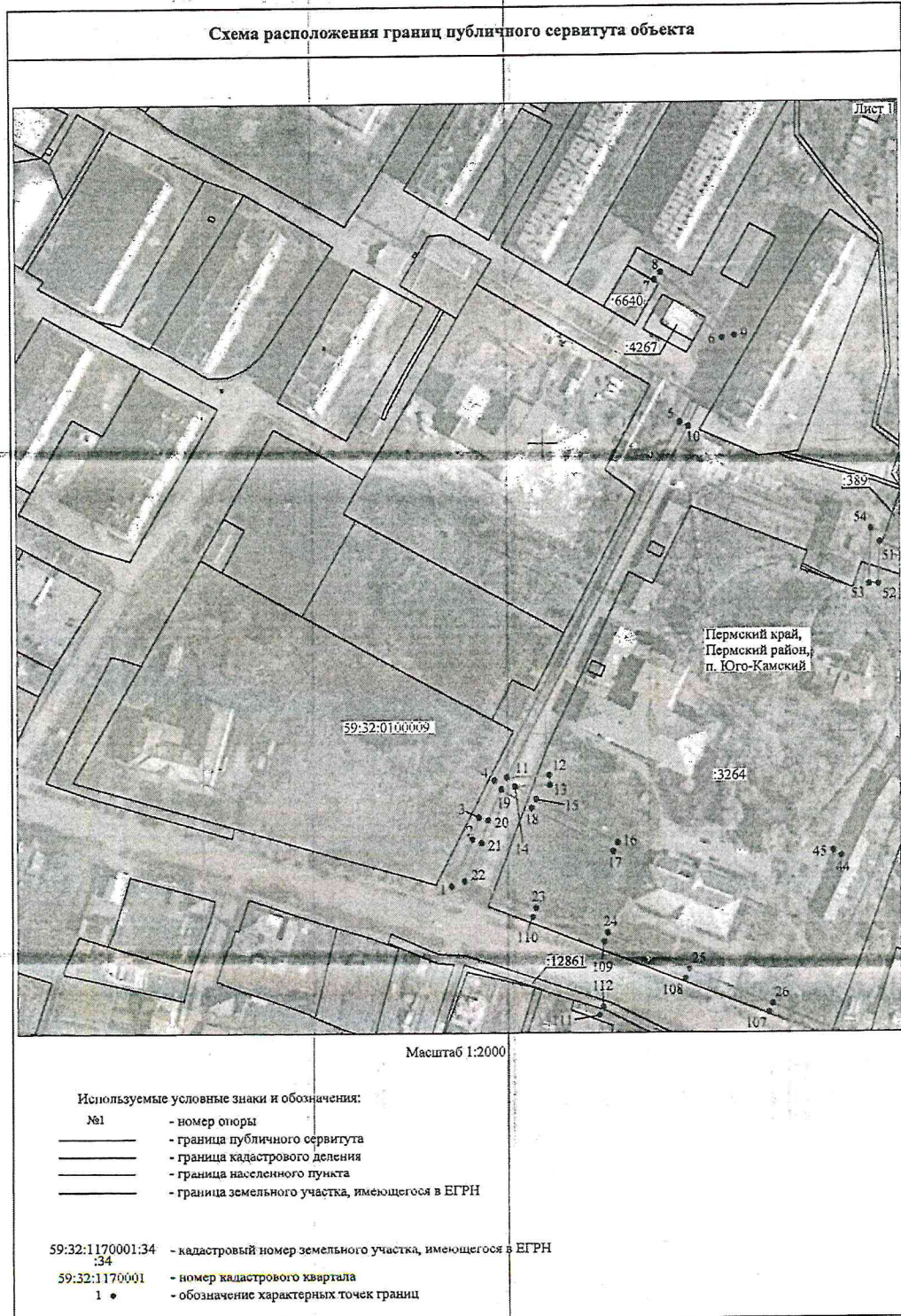
3. Контроль исполнения настоящего распоряжения оставляю за собой.

Председатель комитета

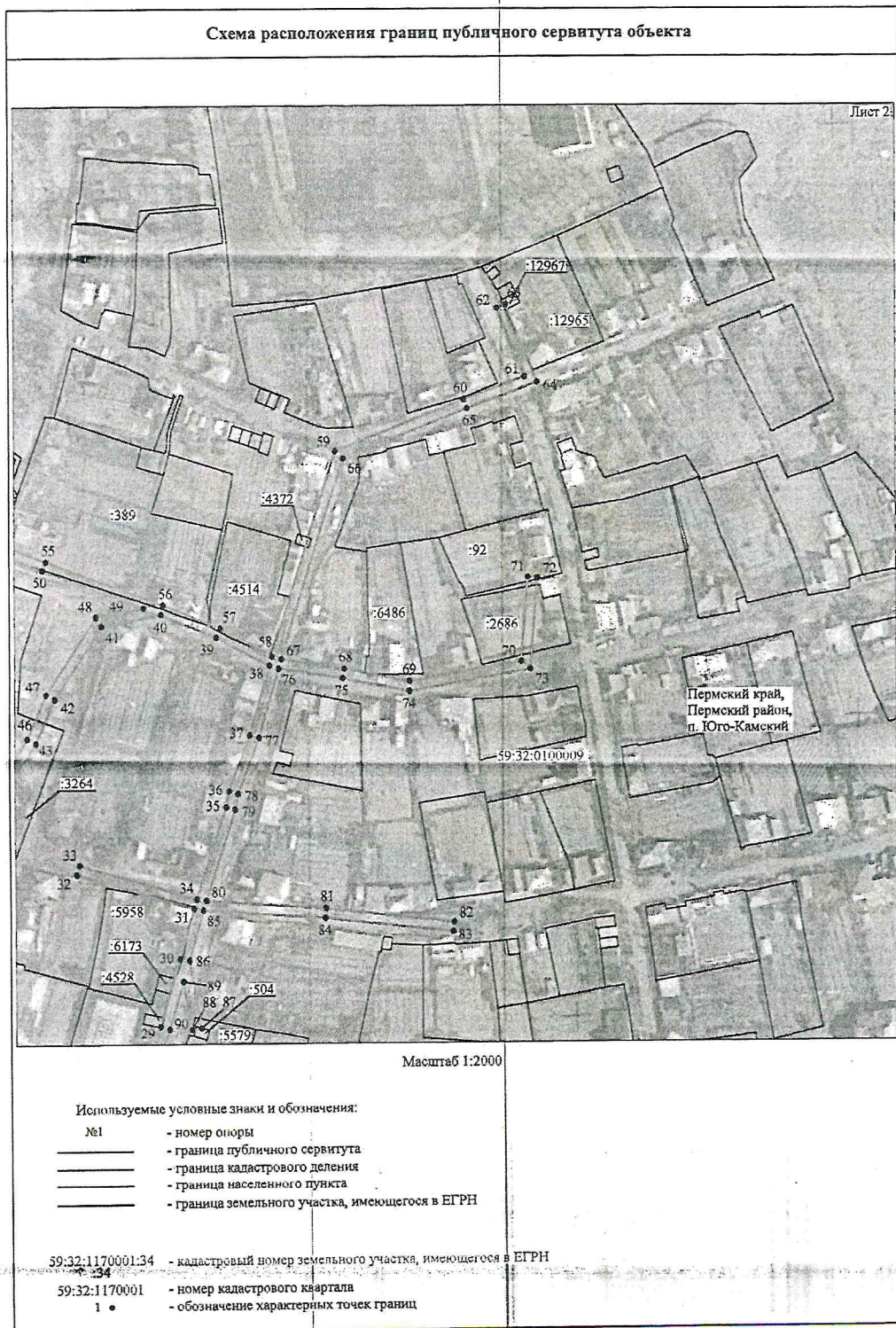


Д.В. Ракицкий

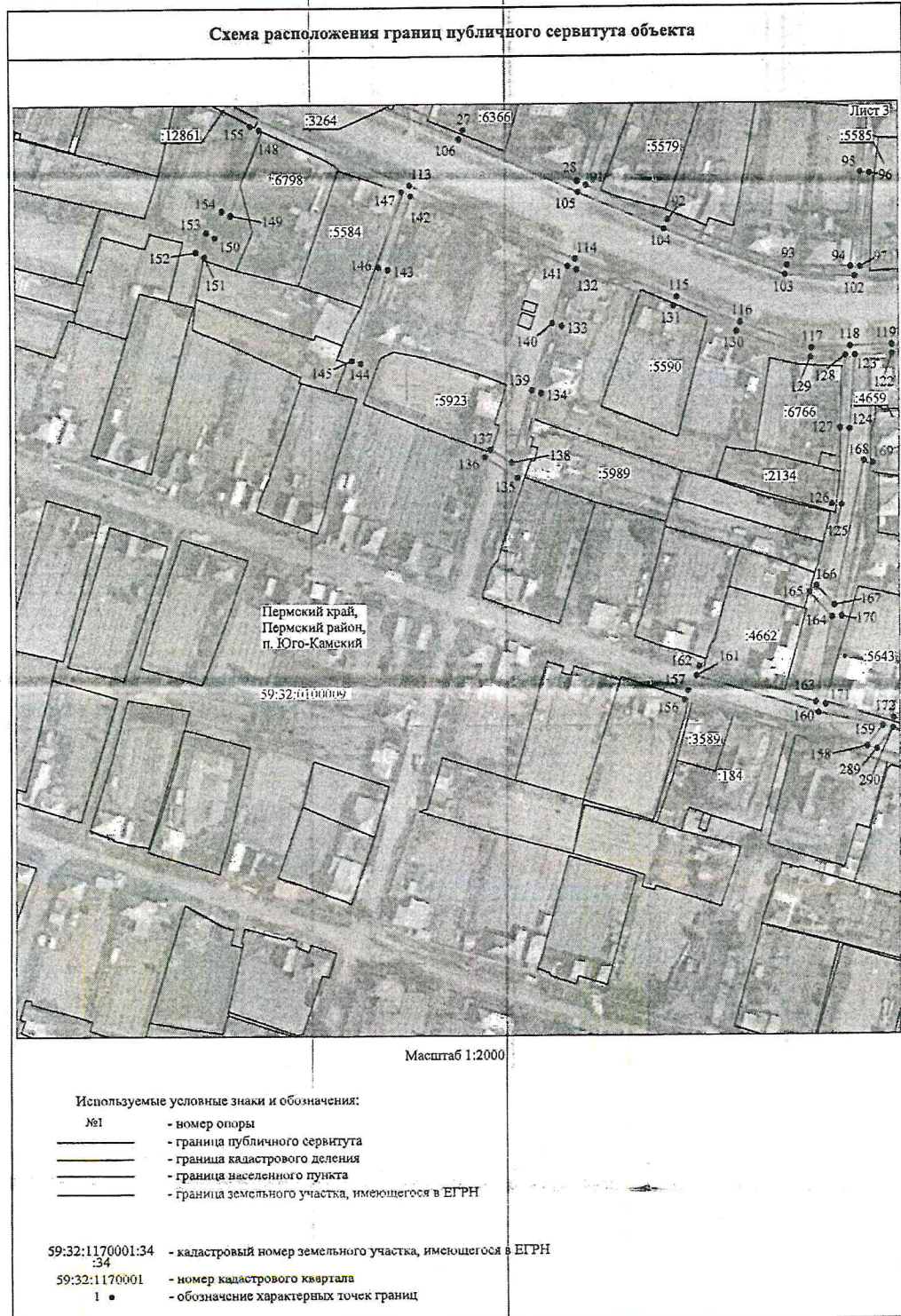
Приложение № 1
к распоряжению
комитета имущественных
отношений администрации
Пермского муниципального района
от 21.07.2022 № 3104



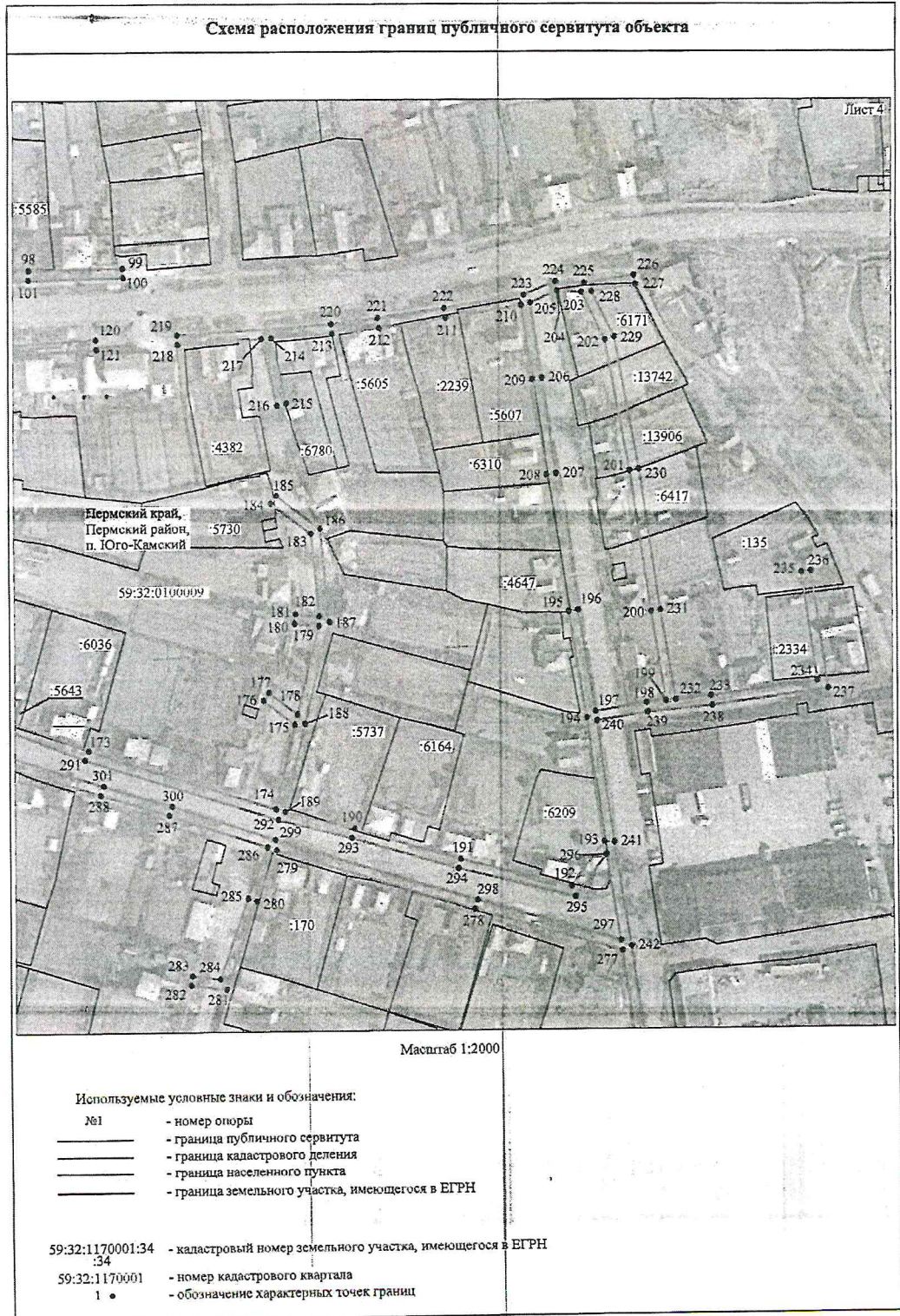
Приложение № 2
к распоряжению
комитета имущественных
отношений администрации
Пермского муниципального района
от 21.07.2022 № 3104



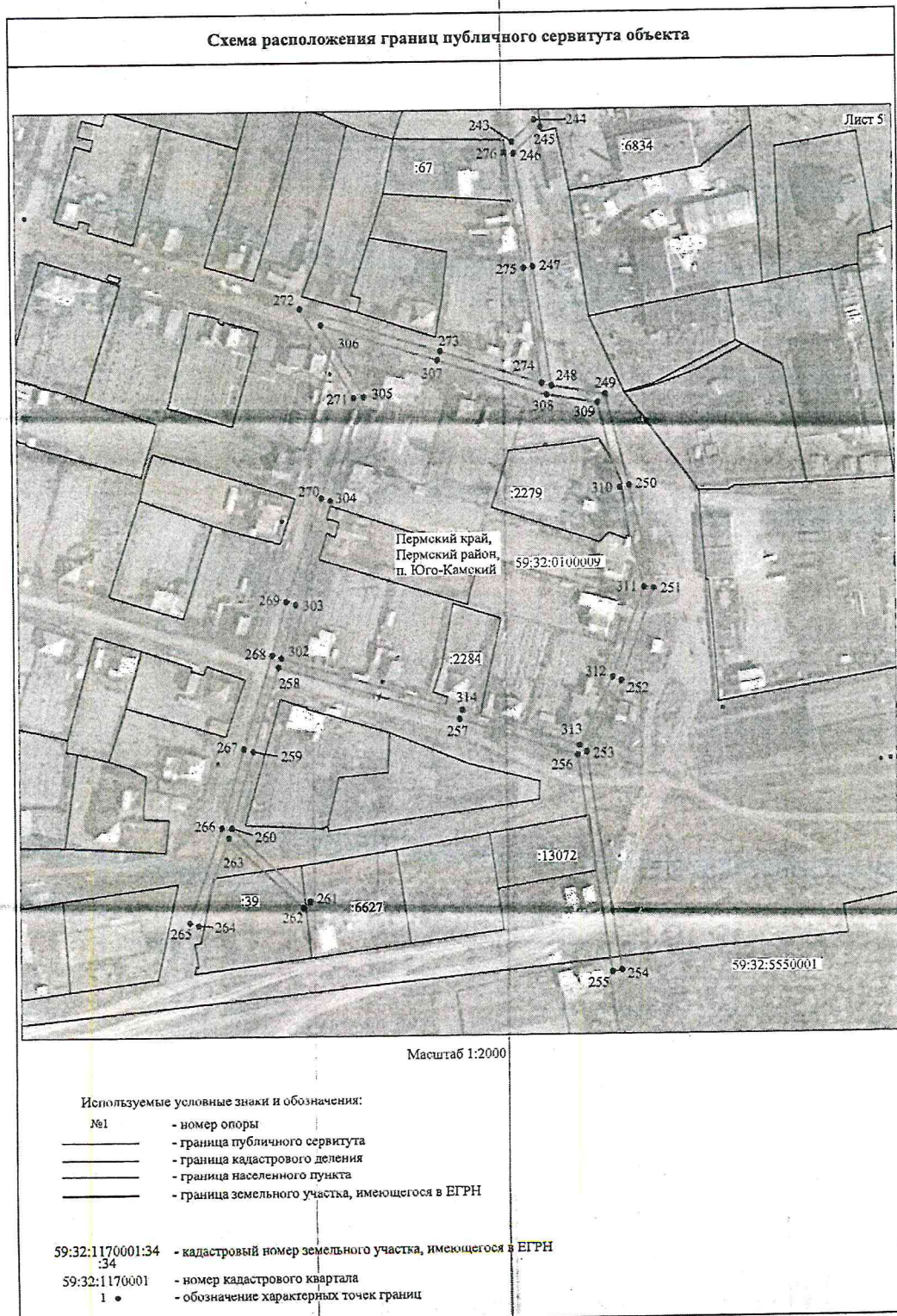
Приложение № 3
к распоряжению
комитета имущественных
отношений администрации
Пермского муниципального района
от 21.07.2022 № 3104



Приложение № 4
к распоряжению
комитета имущественных
отношений администрации
Пермского муниципального района
от 21.07.2022 № 3104



Приложение № 5
к распоряжению
комитета имущественных
отношений администрации
Пермского муниципального района
от 21.07.2022 № 3104



Приложение № 6
к распоряжению
комитета имущественных
отношений администрации
Пермского муниципального района
от 21.07.2022 № 3104

ОПИСАНИЕ МЕСТОПОЛОЖЕНИЯ ГРАНИЦ

Публичный сервитут для размещения объекта электросетевого хозяйства «ВЛ-0,4 КВ ОТ ТП-40124, ВЛ-0,4 КВ ОТ ТП-40129, ВЛ-0,4 КВ ОТ ТП-40154»

(наименование объекта, местоположение границ которого описано (далее - объект))

Раздел 1

Сведения об объекте		
№ п/п	Характеристики объекта	Описание характеристик
1	2	3
1	Местоположение объекта	Пермский край, Пермский район, поселок Юго-Камский
2	Площадь объекта +/- величина погрешности определения площади (Р+/- Дельта Р)	21353 кв.м ± 30 кв.м
3	Иные характеристики объекта	Публичный сервитут для размещения объекта электросетевого хозяйства «ВЛ-0,4 КВ ОТ ТП-40124, ВЛ-0,4 КВ ОТ ТП-40129, ВЛ-0,4 КВ ОТ ТП-40154» на срок 49 лет

Приложение № 7
к распоряжению
комитета имущественных
отношений администрации
Пермского муниципального района
от 21.07.2022 № 3104

Раздел 2

Сведения о местоположении границ объекта					
1. Система координат МСК-59, зона 2					
2. Сведения о характерных точках границ объекта					
Обозначение характерных точек границ	Координаты, м		Метод определения координат характерной точки	Средняя квадратическая погрешность положения характерной точки (M), м	Описание обозначени я точки на местности (при наличии)
	X	Y			
1	2	3	4	5	6
Зона I(1)	-	-	-	-	-
1	484122.90	2193302.92	Метод спутниковых геодезических измерений (определений)	0.10	-
2	484142.39	2193311.56	Метод спутниковых геодезических измерений (определений)	0.10	-
3	484151.62	2193314.29	Метод спутниковых геодезических измерений (определений)	0.10	-
4	484166.74	2193320.80	Метод спутниковых геодезических измерений (определений)	0.10	-
5	484317.45	2193398.28	Метод спутниковых геодезических измерений (определений)	0.10	-
6	484352.93	2193416.13	Метод спутниковых геодезических измерений (определений)	0.10	-
7	484377.10	2193388.12	Метод спутниковых геодезических измерений (определений)	0.10	-
8	484380.11	2193390.75	Метод спутниковых геодезических измерений (определений)	0.10	-
9	484353.94	2193421.13	Метод спутниковых геодезических измерений (определений)	0.10	-
10	484315.64	2193401.85	Метод спутниковых геодезических измерений (определений)	0.10	-
11	484168.04	2193325.96	Метод спутниковых геодезических измерений (определений)	0.10	-
12	484168.82	2193343.53	Метод спутниковых геодезических измерений (определений)	0.10	-
13	484164.82	2193343.71	Метод спутниковых геодезических измерений (определений)	0.10	-
14	484164.18	2193329.30	Метод спутниковых геодезических измерений (определений)	0.10	-
15	484158.89	2193338.07	Метод спутниковых геодезических измерений (определений)	0.10	-
16	484140.87	2193371.85	Метод спутниковых геодезических измерений (определений)	0.10	-
17	484137.34	2193369.97	Метод спутниковых геодезических измерений (определений)	0.10	-
18	484155.41	2193336.09	Метод спутниковых геодезических измерений (определений)	0.10	-
19	484162.99	2193323.54	Метод спутниковых геодезических измерений (определений)	0.10	-
20	484150.31	2193318.08	Метод спутниковых геодезических измерений (определений)	0.10	-
21	484141.01	2193315.32	Метод спутниковых геодезических измерений (определений)	0.10	-
22	484125.12	2193308.28	Метод спутниковых геодезических измерений (определений)	0.10	-
23	484113.72	2193337.73	Метод спутниковых геодезических измерений (определений)	0.10	-
24	484103.25	2193367.48	Метод спутниковых геодезических измерений (определений)	0.10	-
25	484087.43	2193401.32	Метод спутниковых геодезических измерений (определений)	0.10	-

Приложение № 8
к распоряжению
комитета имущественных
отношений администрации
Пермского муниципального района
от 21.07.2022 № 3104

26	484072.84	2193435.70	Метод спутниковых геодезических измерений (определений)	0.10	-
27	484049.66	2193488.55	Метод спутниковых геодезических измерений (определений)	0.10	-
28	484027.98	2193535.78	Метод спутниковых геодезических измерений (определений)	0.10	-
29	484068.05	2193548.90	Метод спутниковых геодезических измерений (определений)	0.10	-
30	484096.11	2193557.05	Метод спутниковых геодезических измерений (определений)	0.10	-
31	484117.26	2193562.92	Метод спутниковых геодезических измерений (определений)	0.10	-
32	484131.57	2193514.77	Метод спутниковых геодезических измерений (определений)	0.10	-
33	484135.40	2193515.90	Метод спутниковых геодезических измерений (определений)	0.10	-
34	484121.08	2193564.08	Метод спутниковых геодезических измерений (определений)	0.10	-
35	484159.55	2193576.75	Метод спутниковых геодезических измерений (определений)	0.10	-
36	484166.27	2193578.11	Метод спутниковых геодезических измерений (определений)	0.10	-
37	484189.98	2193586.89	Метод спутниковых геодезических измерений (определений)	0.10	-
38	484218.78	2193595.15	Метод спутниковых геодезических измерений (определений)	0.10	-
39	484230.41	2193572.88	Метод спутниковых геодезических измерений (определений)	0.10	-
40	484239.84	2193549.86	Метод спутниковых геодезических измерений (определений)	0.10	-
41	484235.30	2193525.36	Метод спутниковых геодезических измерений (определений)	0.10	-
42	484205.26	2193506.00	Метод спутниковых геодезических измерений (определений)	0.10	-
43	484186.99	2193498.31	Метод спутниковых геодезических измерений (определений)	0.10	-
44	484135.02	2193464.56	Метод спутниковых геодезических измерений (определений)	0.10	-
45	484137.20	2193461.21	Метод спутниковых геодезических измерений (определений)	0.10	-
46	484188.87	2193494.75	Метод спутниковых геодезических измерений (определений)	0.10	-
47	484207.13	2193502.45	Метод спутниковых геодезических измерений (определений)	0.10	-
48	484238.92	2193522.93	Метод спутниковых геодезических измерений (определений)	0.10	-
49	484242.58	2193542.71	Метод спутниковых геодезических измерений (определений)	0.10	-
50	484258.44	2193501.21	Метод спутниковых геодезических измерений (определений)	0.10	-
51	484266.33	2193481.23	Метод спутниковых геодезических измерений (определений)	0.10	-
52	484248.77	2193480.54	Метод спутниковых геодезических измерений (определений)	0.10	-
53	484248.93	2193476.54	Метод спутниковых геодезических измерений (определений)	0.10	-
54	484272.12	2193477.47	Метод спутниковых геодезических измерений (определений)	0.10	-
55	484262.16	2193502.65	Метод спутниковых геодезических измерений (определений)	0.10	-
56	484243.77	2193550.81	Метод спутниковых геодезических измерений (определений)	0.10	-
57	484234.04	2193574.57	Метод спутниковых геодезических измерений (определений)	0.10	-
58	484222.68	2193596.33	Метод спутниковых геодезических измерений (определений)	0.10	-
59	484307.98	2193623.07	Метод спутниковых геодезических измерений (определений)	0.10	-

Приложение № 9
к распоряжению
комитета имущественных
отношений администрации
Пермского муниципального района
от 21.07.2022 № 3104

60	484329.20	2193676.38	Метод спутниковых геодезических измерений (определений)	0.10	-
61	484338.52	2193701.67	Метод спутниковых геодезических измерений (определений)	0.10	-
62	484366.82	2193690.30	Метод спутниковых геодезических измерений (определений)	0.10	-
63	484368.31	2193694.01	Метод спутниковых геодезических измерений (определений)	0.10	-
64	484336.19	2193706.92	Метод спутниковых геодезических измерений (определений)	0.10	-
65	484325.46	2193677.82	Метод спутниковых геодезических измерений (определений)	0.10	-
66	484304.97	2193626.32	Метод спутниковых геодезических измерений (определений)	0.10	-
67	484221.42	2193600.13	Метод спутниковых геодезических измерений (определений)	0.10	-
68	484217.30	2193626.58	Метод спутниковых геодезических измерений (определений)	0.10	-
69	484211.98	2193653.60	Метод спутниковых геодезических измерений (определений)	0.10	-
70	484220.20	2193699.87	Метод спутниковых геодезических измерений (определений)	0.10	-
71	484254.83	2193702.82	Метод спутниковых геодезических измерений (определений)	0.10	-
72	484254.49	2193706.81	Метод спутниковых геодезических измерений (определений)	0.10	-
73	484216.80	2193703.59	Метод спутниковых геодезических измерений (определений)	0.10	-
74	484207.91	2193653.56	Метод спутниковых геодезических измерений (определений)	0.10	-
75	484213.36	2193625.88	Метод спутниковых геодезических измерений (определений)	0.10	-
76	484217.55	2193598.96	Метод спутниковых геодезических измерений (определений)	0.10	-
77	484188.73	2193590.69	Метод спутниковых геодезических измерений (определений)	0.10	-
78	484165.17	2193581.97	Метод спутниковых геодезических измерений (определений)	0.10	-
79	484158.52	2193580.62	Метод спутниковых геодезических измерений (определений)	0.10	-
80	484120.43	2193568.08	Метод спутниковых геодезических измерений (определений)	0.10	-
81	484117.05	2193618.46	Метод спутниковых геодезических измерений (определений)	0.10	-
82	484111.01	2193671.61	Метод спутниковых геодезических измерений (определений)	0.10	-
83	484107.04	2193671.16	Метод спутниковых геодезических измерений (определений)	0.10	-
84	484113.07	2193618.10	Метод спутниковых геодезических измерений (определений)	0.10	-
85	484116.51	2193566.86	Метод спутниковых геодезических измерений (определений)	0.10	-
86	484095.46	2193561.02	Метод спутниковых геодезических измерений (определений)	0.10	-
87	484067.31	2193565.92	Метод спутниковых геодезических измерений (определений)	0.10	-
88	484066.62	2193561.98	Метод спутниковых геодезических измерений (определений)	0.10	-
89	484086.71	2193558.48	Метод спутниковых геодезических измерений (определений)	0.10	-
90	484066.87	2193552.72	Метод спутниковых геодезических измерений (определений)	0.10	-
91	484026.34	2193539.45	Метод спутниковых геодезических измерений (определений)	0.10	-
92	484011.54	2193573.40	Метод спутниковых геодезических измерений (определений)	0.10	-
93	483992.31	2193622.77	Метод спутниковых геодезических измерений (определений)	0.10	-

Приложение № 10
к распоряжению
комитета имущественных
отношений администрации
Пермского муниципального района
от 21.07.2022 № 3104

94	483991.56	2193649.23	Метод спутниковых геодезических измерений (определений)	0.10	-
95	484031.21	2193653.13	Метод спутниковых геодезических измерений (определений)	0.10	-
96	484030.82	2193657.11	Метод спутниковых геодезических измерений (определений)	0.10	-
97	483991.38	2193653.23	Метод спутниковых геодезических измерений (определений)	0.10	-
98	483990.05	2193675.79	Метод спутниковых геодезических измерений (определений)	0.10	-
99	483990.90	2193714.62	Метод спутниковых геодезических измерений (определений)	0.10	-
100	483986.90	2193714.71	Метод спутниковых геодезических измерений (определений)	0.10	-
101	483986.05	2193675.72	Метод спутниковых геодезических измерений (определений)	0.10	-
102	483987.50	2193650.95	Метод спутниковых геодезических измерений (определений)	0.10	-
103	483988.33	2193621.96	Метод спутниковых геодезических измерений (определений)	0.10	-
104	484007.84	2193571.88	Метод спутниковых геодезических измерений (определений)	0.10	-
105	484023.41	2193536.17	Метод спутниковых геодезических измерений (определений)	0.10	-
106	484046.02	2193486.91	Метод спутниковых геодезических измерений (определений)	0.10	-
107	484069.18	2193434.12	Метод спутниковых геодезических измерений (определений)	0.10	-
108	484083.78	2193399.69	Метод спутниковых геодезических измерений (определений)	0.10	-
109	484099.54	2193365.98	Метод спутниковых геодезических измерений (определений)	0.10	-
110	484109.97	2193336.35	Метод спутниковых геодезических измерений (определений)	0.10	-
1	484122.90	2193302.92	Метод спутниковых геодезических измерений (определений)	0.10	-
Зона1(2)	-	-	-	-	-
111	484067.92	2193364.04	Метод спутниковых геодезических измерений (определений)	0.10	-
112	484071.63	2193365.63	Метод спутниковых геодезических измерений (определений)	0.10	-
113	484026.64	2193466.44	Метод спутниковых геодезических измерений (определений)	0.10	-
114	483995.44	2193534.92	Метод спутниковых геодезических измерений (определений)	0.10	-
115	483979.41	2193577.03	Метод спутниковых геодезических измерений (определений)	0.10	-
116	483969.04	2193603.17	Метод спутниковых геодезических измерений (определений)	0.10	-
117	483958.11	2193632.91	Метод спутниковых геодезических измерений (определений)	0.10	-
118	483958.88	2193648.94	Метод спутниковых геодезических измерений (определений)	0.10	-
119	483959.36	2193666.28	Метод спутниковых геодезических измерений (определений)	0.10	-
120	483961.39	2193703.40	Метод спутниковых геодезических измерений (определений)	0.10	-
121	483957.39	2193703.53	Метод спутниковых геодезических измерений (определений)	0.10	-
122	483955.37	2193666.47	Метод спутниковых геодезических измерений (определений)	0.10	-
123	483954.93	2193650.88	Метод спутниковых геодезических измерений (определений)	0.10	-
124	483924.00	2193648.45	Метод спутниковых геодезических измерений (определений)	0.10	-
125	483892.07	2193645.23	Метод спутниковых геодезических измерений (определений)	0.10	-
126	483892.40	2193641.23	Метод спутниковых геодезических измерений (определений)	0.10	-

Приложение № 11
к распоряжению
комитета имущественных
отношений администрации
Пермского муниципального района
от 21.07.2022 № 3104

			(определений)		
127	483924.36	2193644.47	Метод спутниковых геодезических измерений (определений)	0.10	-
128	483954.78	2193646.86	Метод спутниковых геодезических измерений (определений)	0.10	-
129	483954.08	2193632.29	Метод спутниковых геодезических измерений (определений)	0.10	-
130	483965.31	2193601.71	Метод спутниковых геодезических измерений (определений)	0.10	-
131	483975.69	2193575.57	Метод спутниковых геодезических измерений (определений)	0.10	-
132	483990.94	2193535.50	Метод спутниковых геодезических измерений (определений)	0.10	-
133	483967.66	2193529.13	Метод спутниковых геодезических измерений (определений)	0.10	-
134	483939.49	2193520.55	Метод спутниковых геодезических измерений (определений)	0.10	-
135	483904.11	2193510.78	Метод спутниковых геодезических измерений (определений)	0.10	-
136	483912.65	2193497.33	Метод спутниковых геодезических измерений (определений)	0.10	-
137	483915.93	2193499.50	Метод спутниковых геодезических измерений (определений)	0.10	-
138	483910.36	2193508.36	Метод спутниковых геодезических измерений (определений)	0.10	-
139	483940.64	2193516.72	Метод спутниковых геодезических измерений (определений)	0.10	-
140	483968.80	2193525.30	Метод спутниковых геодезических измерений (определений)	0.10	-
141	483992.48	2193531.78	Метод спутниковых геодезических измерений (определений)	0.10	-
142	484022.05	2193466.87	Метод спутниковых геодезических измерений (определений)	0.10	-
143	483991.24	2193457.40	Метод спутниковых геодезических измерений (определений)	0.10	-
144	483952.26	2193446.13	Метод спутниковых геодезических измерений (определений)	0.10	-
145	483953.37	2193442.29	Метод спутниковых геодезических измерений (определений)	0.10	-
146	483992.40	2193453.58	Метод спутниковых геодезических измерений (определений)	0.10	-
147	484023.71	2193463.19	Метод спутниковых геодезических измерений (определений)	0.10	-
148	484050.24	2193404.02	Метод спутниковых геодезических измерений (определений)	0.10	-
149	484014.15	2193391.90	Метод спутниковых геодезических измерений (определений)	0.10	-
150	484005.07	2193385.30	Метод спутниковых геодезических измерений (определений)	0.10	-
151	483997.04	2193380.93	Метод спутниковых геодезических измерений (определений)	0.10	-
152	483998.97	2193377.42	Метод спутниковых геодезических измерений (определений)	0.10	-
153	484007.12	2193381.86	Метод спутниковых геодезических измерений (определений)	0.10	-
154	484016.02	2193388.34	Метод спутниковых геодезических измерений (определений)	0.10	-
155	484051.88	2193400.35	Метод спутниковых геодезических измерений (определений)	0.10	-
111	484067.92	2193364.04	Метод спутниковых геодезических измерений (определений)	0.10	-
Зона1(3)	-	-	-	-	-
156	483810.47	2193579.70	Метод спутниковых геодезических измерений (определений)	0.10	-
157	483814.22	2193581.08	Метод спутниковых геодезических измерений (определений)	0.10	-
158	483790.71	2193655.57	Метод спутниковых геодезических измерений (определений)	0.10	-

Приложение № 12
к распоряжению
комитета имущественных
отношений администрации
Пермского муниципального района
от 21.07.2022 № 3104

159	483799.32	2193662.12	Метод спутниковых геодезических измерений (определений)	0.10	-
160	483804.81	2193635.12	Метод спутниковых геодезических измерений (определений)	0.10	-
161	483820.73	2193584.59	Метод спутниковых геодезических измерений (определений)	0.10	-
162	483824.56	2193585.87	Метод спутниковых геодезических измерений (определений)	0.10	-
163	483809.33	2193634.08	Метод спутниковых геодезических измерений (определений)	0.10	-
164	483845.08	2193640.94	Метод спутниковых геодезических измерений (определений)	0.10	-
165	483855.41	2193631.75	Метод спутниковых геодезических измерений (определений)	0.10	-
166	483858.13	2193634.63	Метод спутниковых геодезических измерений (определений)	0.10	-
167	483849.95	2193641.92	Метод спутниковых геодезических измерений (определений)	0.10	-
168	483910.46	2193654.41	Метод спутниковых геодезических измерений (определений)	0.10	-
169	483909.69	2193658.36	Метод спутниковых геодезических измерений (определений)	0.10	-
170	483845.24	2193645.01	Метод спутниковых геодезических измерений (определений)	0.10	-
171	483808.31	2193637.96	Метод спутниковых геодезических измерений (определений)	0.10	-
172	483802.38	2193666.66	Метод спутниковых геодезических измерений (определений)	0.10	-
173	483789.33	2193699.55	Метод спутниковых геодезических измерений (определений)	0.10	-
174	483764.28	2193777.84	Метод спутниковых геодезических измерений (определений)	0.10	-
175	483799.82	2193785.95	Метод спутниковых геодезических измерений (определений)	0.10	-
176	483809.80	2193772.78	Метод спутниковых геодезических измерений (определений)	0.10	-
177	483813.17	2193775.02	Метод спутниковых геодезических измерений (определений)	0.10	-
178	483804.07	2193787.00	Метод спутниковых геодезических измерений (определений)	0.10	-
179	483840.96	2193796.25	Метод спутниковых геодезических измерений (определений)	0.10	-
180	483841.99	2193786.01	Метод спутниковых геодезических измерений (определений)	0.10	-
181	483845.97	2193786.35	Метод спутниковых геодезических измерений (определений)	0.10	-
182	483845.03	2193796.47	Метод спутниковых геодезических измерений (определений)	0.10	-
183	483879.59	2193793.15	Метод спутниковых геодезических измерений (определений)	0.10	-
184	483892.35	2193776.30	Метод спутниковых геодезических измерений (определений)	0.10	-
185	483895.62	2193778.63	Метод спутниковых геодезических измерений (определений)	0.10	-
186	483881.69	2193796.98	Метод спутниковых геодезических измерений (определений)	0.10	-
187	483842.58	2193800.73	Метод спутниковых геодезических измерений (определений)	0.10	-
188	483800.18	2193790.12	Метод спутниковых геодезических измерений (определений)	0.10	-
189	483763.16	2193781.69	Метод спутниковых геодезических измерений (определений)	0.10	-
190	483755.84	2193810.77	Метод спутниковых геодезических измерений (определений)	0.10	-
191	483742.80	2193854.98	Метод спутниковых геодезических измерений (определений)	0.10	-
192	483731.33	2193900.88	Метод спутниковых геодезических измерений (определений)	0.10	-

Приложение № 13
к распоряжению
комитета имущественных
отношений администрации
Пермского муниципального района
от 21.07.2022 № 3104

193	483749.87	2193914.76	Метод спутниковых геодезических измерений (определений)	0.10	-
194	483802.00	2193907.65	Метод спутниковых геодезических измерений (определений)	0.10	-
195	483846.45	2193900.18	Метод спутниковых геодезических измерений (определений)	0.10	-
196	483847.15	2193904.14	Метод спутниковых геодезических измерений (определений)	0.10	-
197	483804.61	2193911.27	Метод спутниковых геодезических измерений (определений)	0.10	-
198	483808.18	2193932.50	Метод спутниковых геодезических измерений (определений)	0.10	-
199	483808.87	2193940.62	Метод спутниковых геодезических измерений (определений)	0.10	-
200	483846.23	2193934.50	Метод спутниковых геодезических измерений (определений)	0.10	-
201	483905.60	2193926.03	Метод спутниковых геодезических измерений (определений)	0.10	-
202	483960.55	2193916.03	Метод спутниковых геодезических измерений (определений)	0.10	-
203	483979.99	2193906.17	Метод спутниковых геодезических измерений (определений)	0.10	-
204	483980.55	2193896.05	Метод спутниковых геодезических измерений (определений)	0.10	-
205	483975.72	2193884.97	Метод спутниковых геодезических измерений (определений)	0.10	-
206	483944.83	2193889.65	Метод спутниковых геодезических измерений (определений)	0.10	-
207	483904.46	2193895.34	Метод спутниковых геодезических измерений (определений)	0.10	-
208	483903.95	2193891.40	Метод спутниковых геодезических измерений (определений)	0.10	-
209	483944.24	2193885.70	Метод спутниковых геодезических измерений (определений)	0.10	-
210	483974.66	2193881.09	Метод спутниковых геодезических измерений (определений)	0.10	-
211	483969.74	2193849.71	Метод спутниковых геодезических измерений (определений)	0.10	-
212	483965.78	2193821.97	Метод спутниковых геодезических измерений (определений)	0.10	-
213	483963.45	2193802.40	Метод спутниковых геодезических измерений (определений)	0.10	-
214	483961.66	2193776.71	Метод спутниковых геодезических измерений (определений)	0.10	-
215	483934.53	2193782.95	Метод спутниковых геодезических измерений (определений)	0.10	-
216	483933.70	2193779.03	Метод спутниковых геодезических измерений (определений)	0.10	-
217	483961.39	2193772.67	Метод спутниковых геодезических измерений (определений)	0.10	-
218	483959.14	2193737.40	Метод спутниковых геодезических измерений (определений)	0.10	-
219	483963.14	2193737.12	Метод спутниковых геодезических измерений (определений)	0.10	-
220	483967.42	2193801.98	Метод спутниковых геодезических измерений (определений)	0.10	-
221	483969.75	2193821.43	Метод спутниковых геодезических измерений (определений)	0.10	-
222	483973.69	2193849.12	Метод спутниковых геодезических измерений (определений)	0.10	-
223	483978.88	2193882.20	Метод спутниковых геодезических измерений (определений)	0.10	-
224	483984.62	2193895.33	Метод спутниковых геодезических измерений (определений)	0.10	-
225	483983.93	2193907.33	Метод спутниковых геодезических измерений (определений)	0.10	-
226	483987.24	2193928.09	Метод спутниковых геодезических измерений (определений)	0.10	-

Приложение № 14
к распоряжению
комитета имущественных
отношений администрации
Пермского муниципального района
от 21.07.2022 № 3104

227	483983.29	2193928.73	Метод спутниковых геодезических измерений (определений)	0.10	-
228	483980.38	2193910.46	Метод спутниковых геодезических измерений (определений)	0.10	-
229	483961.79	2193919.85	Метод спутниковых геодезических измерений (определений)	0.10	-
230	483906.28	2193929.97	Метод спутниковых геодезических измерений (определений)	0.10	-
231	483846.81	2193938.46	Метод спутниковых геодезических измерений (определений)	0.10	-
232	483809.25	2193944.64	Метод спутниковых геодезических измерений (определений)	0.10	-
233	483810.84	2193959.22	Метод спутниковых геодезических измерений (определений)	0.10	-
234	483817.05	2194003.37	Метод спутниковых геодезических измерений (определений)	0.10	-
235	483862.27	2193996.93	Метод спутниковых геодезических измерений (определений)	0.10	-
236	483862.90	2194000.92	Метод спутниковых геодезических измерений (определений)	0.10	-
237	483813.70	2194007.85	Метод спутниковых геодезических измерений (определений)	0.10	-
238	483806.87	2193959.73	Метод спутниковых геодезических измерений (определений)	0.10	-
239	483804.21	2193933.00	Метод спутниковых геодезических измерений (определений)	0.10	-
240	483800.65	2193911.88	Метод спутниковых геодезических измерений (определений)	0.10	-
241	483749.62	2193918.83	Метод спутниковых геодезических измерений (определений)	0.10	-
242	483705.50	2193925.70	Метод спутниковых геодезических измерений (определений)	0.10	-
243	483656.91	2193932.41	Метод спутниковых геодезических измерений (определений)	0.10	-
244	483666.08	2193941.73	Метод спутниковых геодезических измерений (определений)	0.10	-
245	483663.19	2193944.48	Метод спутниковых геодезических измерений (определений)	0.10	-
246	483652.02	2193933.13	Метод спутниковых геодезических измерений (определений)	0.10	-
247	483604.25	2193940.83	Метод спутниковых геодезических измерений (определений)	0.10	-
248	483554.09	2193948.03	Метод спутниковых геодезических измерений (определений)	0.10	-
249	483550.52	2193970.33	Метод спутниковых геодезических измерений (определений)	0.10	-
250	483511.86	2193980.04	Метод спутниковых геодезических измерений (определений)	0.10	-
251	483467.86	2193989.96	Метод спутниковых геодезических измерений (определений)	0.10	-
252	483429.04	2193976.25	Метод спутниковых геодезических измерений (определений)	0.10	-
253	483399.43	2193961.45	Метод спутниковых геодезических измерений (определений)	0.10	-
254	483307.02	2193975.39	Метод спутниковых геодезических измерений (определений)	0.10	-
255	483306.18	2193971.42	Метод спутниковых геодезических измерений (определений)	0.10	-
256	483398.23	2193957.59	Метод спутниковых геодезических измерений (определений)	0.10	-
257	483413.72	2193908.54	Метод спутниковых геодезических измерений (определений)	0.10	-
258	483435.85	2193833.02	Метод спутниковых геодезических измерений (определений)	0.10	-
259	483400.90	2193822.04	Метод спутниковых геодезических измерений (определений)	0.10	-
260	483368.91	2193812.72	Метод спутниковых геодезических измерений (определений)	0.10	-

Приложение № 15
к распоряжению
комитета имущественных
отношений администрации
Пермского муниципального района
от 21.07.2022 № 3104

261	483337.27	2193845.55	Метод спутниковых геодезических измерений (определений)	0.10	–
262	483334.47	2193842.72	Метод спутниковых геодезических измерений (определений)	0.10	–
263	483364.69	2193811.34	Метод спутниковых геодезических измерений (определений)	0.10	–
264	483327.24	2193798.54	Метод спутниковых геодезических измерений (определений)	0.10	–
265	483328.40	2193794.73	Метод спутниковых геодезических измерений (определений)	0.10	–
266	483368.91	2193808.56	Метод спутниковых геодезических измерений (определений)	0.10	–
267	483402.08	2193818.21	Метод спутниковых геодезических измерений (определений)	0.10	–
268	483440.89	2193830.33	Метод спутниковых геодезических измерений (определений)	0.10	–
269	483463.44	2193836.45	Метод спутниковых геодезических измерений (определений)	0.10	–
270	483507.51	2193851.60	Метод спутниковых геодезических измерений (определений)	0.10	–
271	483549.74	2193865.48	Метод спутниковых геодезических измерений (определений)	0.10	–
272	483587.08	2193843.32	Метод спутниковых геодезических измерений (определений)	0.10	–
273	483568.92	2193901.83	Метод спутниковых геодезических измерений (определений)	0.10	–
274	483555.25	2193943.83	Метод спутниковых геодезических измерений (определений)	0.10	–
275	483603.63	2193936.88	Метод спутниковых геодезических измерений (определений)	0.10	–
276	483652.45	2193929.01	Метод спутниковых геодезических измерений (определений)	0.10	–
277	483703.67	2193921.92	Метод спутниковых геодезических измерений (определений)	0.10	–
278	483721.74	2193860.63	Метод спутниковых геодезических измерений (определений)	0.10	–
279	483747.14	2193777.98	Метод спутниковых геодезических измерений (определений)	0.10	–
280	483725.56	2193769.55	Метод спутниковых геодезических измерений (определений)	0.10	–
281	483688.20	2193756.61	Метод спутниковых геодезических измерений (определений)	0.10	–
282	483690.16	2193741.70	Метод спутниковых геодезических измерений (определений)	0.10	–
283	483694.17	2193742.21	Метод спутниковых геодезических измерений (определений)	0.10	–
284	483692.60	2193753.90	Метод спутниковых геодезических измерений (определений)	0.10	–
285	483726.91	2193765.78	Метод спутниковых геодезических измерений (определений)	0.10	–
286	483748.36	2193774.16	Метод спутниковых геодезических измерений (определений)	0.10	–
287	483762.03	2193732.96	Метод спутниковых геодезических измерений (определений)	0.10	–
288	483770.81	2193704.58	Метод спутниковых геодезических измерений (определений)	0.10	–
156	483810.47	2193579.70	Метод спутниковых геодезических измерений (определений)	0.10	–
–	–	–	–	–	–
289	483789.42	2193659.62	Метод спутниковых геодезических измерений (определений)	0.10	–
290	483798.22	2193666.31	Метод спутниковых геодезических измерений (определений)	0.10	–
291	483785.58	2193698.13	Метод спутниковых геодезических измерений (определений)	0.10	–
292	483759.77	2193778.77	Метод спутниковых геодезических измерений (определений)	0.10	–
293	483751.99	2193809.68	Метод спутниковых геодезических измерений (определений)	0.10	–

Приложение № 16
к распоряжению
комитета имущественных
отношений администрации
Пермского муниципального района
от 21.07.2022 № 3104

			(определений)		
294	483738.95	2193853.90	Метод спутниковых геодезических измерений (определений)	0.10	-
295	483726.81	2193902.51	Метод спутниковых геодезических измерений (определений)	0.10	-
296	483744.33	2193915.61	Метод спутниковых геодезических измерений (определений)	0.10	-
297	483708.05	2193921.25	Метод спутниковых геодезических измерений (определений)	0.10	-
298	483725.57	2193861.80	Метод спутниковых геодезических измерений (определений)	0.10	-
299	483751.50	2193777.40	Метод спутниковых геодезических измерений (определений)	0.10	-
300	483765.84	2193734.16	Метод спутниковых геодезических измерений (определений)	0.10	-
301	483774.63	2193705.77	Метод спутниковых геодезических измерений (определений)	0.10	-
289	483789.42	2193659.62	Метод спутниковых геодезических измерений (определений)	0.10	-
-	-	-	-	-	-
302	483439.69	2193834.14	Метод спутниковых геодезических измерений (определений)	0.10	-
303	483462.28	2193840.29	Метод спутниковых геодезических измерений (определений)	0.10	-
304	483506.25	2193855.39	Метод спутниковых геодезических измерений (определений)	0.10	-
305	483550.21	2193869.79	Метод спутниковых геодезических измерений (определений)	0.10	-
306	483580.18	2193852.07	Метод спутниковых геодезических измерений (определений)	0.10	-
307	483565.12	2193900.61	Метод спутниковых геодезических измерений (определений)	0.10	-
308	483550.39	2193945.90	Метод спутниковых геодезических измерений (определений)	0.10	-
309	483546.99	2193967.09	Метод спутниковых геодезических измерений (определений)	0.10	-
310	483510.91	2193976.15	Метод спутниковых геодезических измерений (определений)	0.10	-
311	483468.23	2193985.85	Метод спутниковых геодезических измерений (определений)	0.10	-
312	483430.57	2193972.56	Метод спутниковых геодезических измерений (определений)	0.10	-
313	483402.18	2193958.36	Метод спутниковых геодезических измерений (определений)	0.10	-
314	483417.55	2193909.68	Метод спутниковых геодезических измерений (определений)	0.10	-
302	483439.69	2193834.14	Метод спутниковых геодезических измерений (определений)	0.10	-
3. Сведения о характерных точках части (частей) границы объекта					
Обозначение характерных точек части границы	Координаты, м		Метод определения координат характерной точки	Средняя квадратическая погрешность положения характерной точки (M _п), м	Описание обозначения точки на местности (при наличии)
	X	Y			
1	2	3	4	5	6
-	-	-	-	-	-